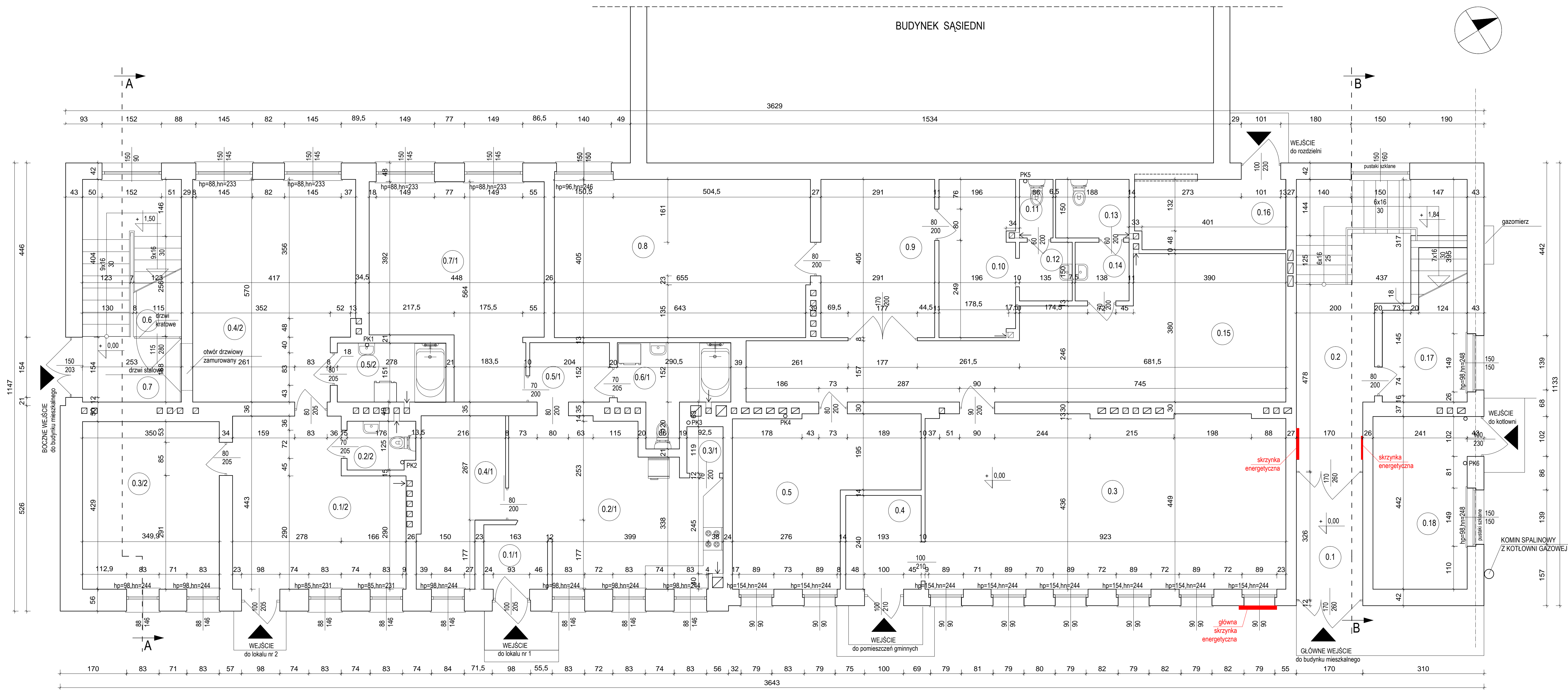


RZUT PARTERU , skala 1:50



LOKAL nr 1

0.1/1	Wiatrołap
2,62m <sup>2</sup>	gres
0.2/1	Kuchnia
19,39m <sup>2</sup>	gres
0.3/1	Spizarnia
1,10m <sup>2</sup>	gres
0.4/1	Sypialnia
8,38m <sup>2</sup>	pcv
0.5/1	Przedpokój
3,10m <sup>2</sup>	gres
0.6/1	Łazienka
5,43m <sup>2</sup>	gres
0.7/1	Sypialnia
20,73m <sup>2</sup>	pcv

Suma pow. lokalu nr 2 = 60,75 m2

Pow. lokalu nr 2 stanowi 4,47%

całej pow. użytkowej budynku

LOKAL nr 2

0.1/2	Kuchnia
17,13m <sup>2</sup>	gres
0.2/2	WC
2,13m <sup>2</sup>	gres
0.3/2	Sypialnia
15,06m <sup>2</sup>	pcv
0.4/2	Salon
22,63m <sup>2</sup>	pcv
0.5/2	Łazienka
4,23m <sup>2</sup>	gres

Suma pow. lokalu nr 2 = 60,75 m2

Pow. lokalu nr 2 stanowi 4,5%

całej pow. użytkowej budynku

0.1	Przedsiónek
5,54m <sup>2</sup>	lastriko
0.2	Korytarz+kl.schod.
17,36m <sup>2</sup>	lastriko
0.3	Pokój
41,01m <sup>2</sup>	p.betonowa
0.4	Wiatrołap
4,62m <sup>2</sup>	p.betonowa
0.5	Pokój
16,20m <sup>2</sup>	p.betonowa
0.6	Schówek
1,77m <sup>2</sup>	lastriko

Suma pow. bez lokalu nr 1 I lokalu nr2 = 207,45 m2

Suma pow. z lokalami nr1 I lokalu nr2 (60,75 + 61,18 + 207,45) = 329,38 m2

CAŁKOWITA POWIERZCHNIA UŻYTKOWA PARTERU = 329,38 m2

0.7	Kl.schodowa
9,23m <sup>2</sup>	lastriko
0.8	Pokój
26,37m <sup>2</sup>	p.betonowa
0.9	Przedpokój
11,79m <sup>2</sup>	p.betonowa
0.10	P.godsp.
7,81m <sup>2</sup>	p.betonowa
0.11	WC
1,29m <sup>2</sup>	gres
0.12	WC
2,02m <sup>2</sup>	gres

0.13	WC
2,82m <sup>2</sup>	gres
0.14	WC
2,07m <sup>2</sup>	gres
0.15	Korytarz
32,97m <sup>2</sup>	p.betonowa
0.16	Rozdzielnia
6,87m <sup>2</sup>	gres
0.17	Biuro
7,06m <sup>2</sup>	pcv
0.18	Kotłownia gaz
10,65m <sup>2</sup>	gres

POWIERZCHNIA UŻYTKOWA PARTERU = 329,38 m2

POWIERZCHNIA UŻYTKOWA I PIĘTRA = 359,64 m2

POWIERZCHNIA UŻYTKOWA II PIĘTRA = 341,11 m2

POWIERZCHNIA UŻYTKOWA III PIĘTRA = 329,08 m2

CAŁKOWITA POW.UŻYTKOWA BUDYNKU = 1 359,21 m2

POWIERZCHNIA ZABUDOWY = 414,28 m2

KUBATURA = 5 356,64 m3

TYTUL PROJEKTU: BUDYNEK MIESZKALNY WIELORODZINNY STRASZYN ul. Spacerowa 13 , działki nr 76/15	PROJEKTOWAŁ: Gmina Pruszcz Gdański 83-000 Pruszcz Gdański (ul.Wojciecha Górnego 30)	AUTOR: arch. ALEKSANDRA ARENTOWICZ-ZOCHOWSKA NR UPRAWN.: 5975/GA/094	PODS:
1	INWENTARYZACJA RZUT PARTERU	OPRACOWAŁ: inż. WOJCIECH ZOCHOWSKI	PODS:
SKALA: 1 : 50	DATA: 12.2017	OPRACOWAŁA: inż. ANGELIKA LIPiNSKA	PODS: